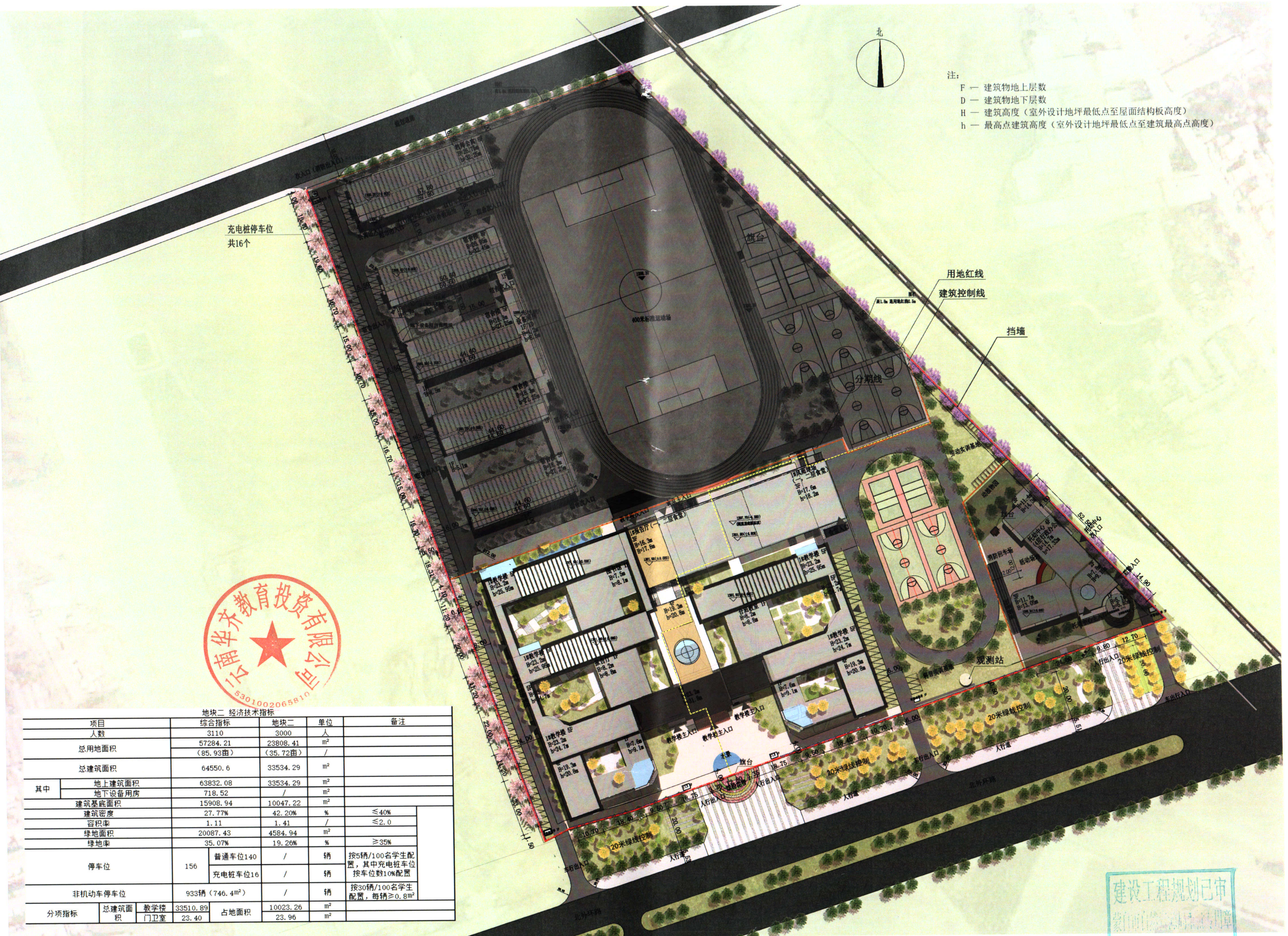


注：
 F — 建筑物地上层数
 D — 建筑物地下层数
 H — 建筑高度（室外设计地坪最低点至屋面结构板高度）
 h — 最高点建筑高度（室外设计地坪最低点至建筑最高点高度）

充电桩停车位
共16个



地块二 经济技术指标				
项目	综合指标	地块二	单位	备注
人数	3110	3000	人	
总用地面积	57284.21	23808.41	m ²	
	(85.93亩)	(35.72亩)	/	
总建筑面积	64550.6	33534.29	m ²	
其中	地上建筑面积	63832.08	33534.29	m ²
	地下设备用房	718.52	/	m ²
建筑基底面积	15908.94	10047.22	m ²	
建筑密度	27.77%	42.20%	%	≤ 40%
容积率	1.11	1.41	/	≤ 2.0
绿地面积	20087.43	4584.94	m ²	
绿地率	35.07%	19.26%	%	≥ 35%
停车位	156	普通车位140	/	辆
		充电桩车位16	/	辆
非机动车停车位	933辆 (746.4m ²)	/	辆	按30辆/100名学生配置, 每辆≥0.8m ²
分项指标	总建筑面积	33510.89	10023.26	m ²
	教学楼主入口	23.40	23.96	m ²



建设工程规划已审
 蒙自市自然资源局
 2023年3月7日



教学楼

- 白色真石漆 (色号0471)
- 浅灰色真石漆 (色号1703)
- 砖红色真石漆 (色号0233)
- 灰色石材贴面 (色号1713)
- 砖红色线条 (色号0233)
- 灰色小青瓦 (色号1713)

注：本案立面选材选色根据《中国建筑色卡国家标准》GB/T18922-2008

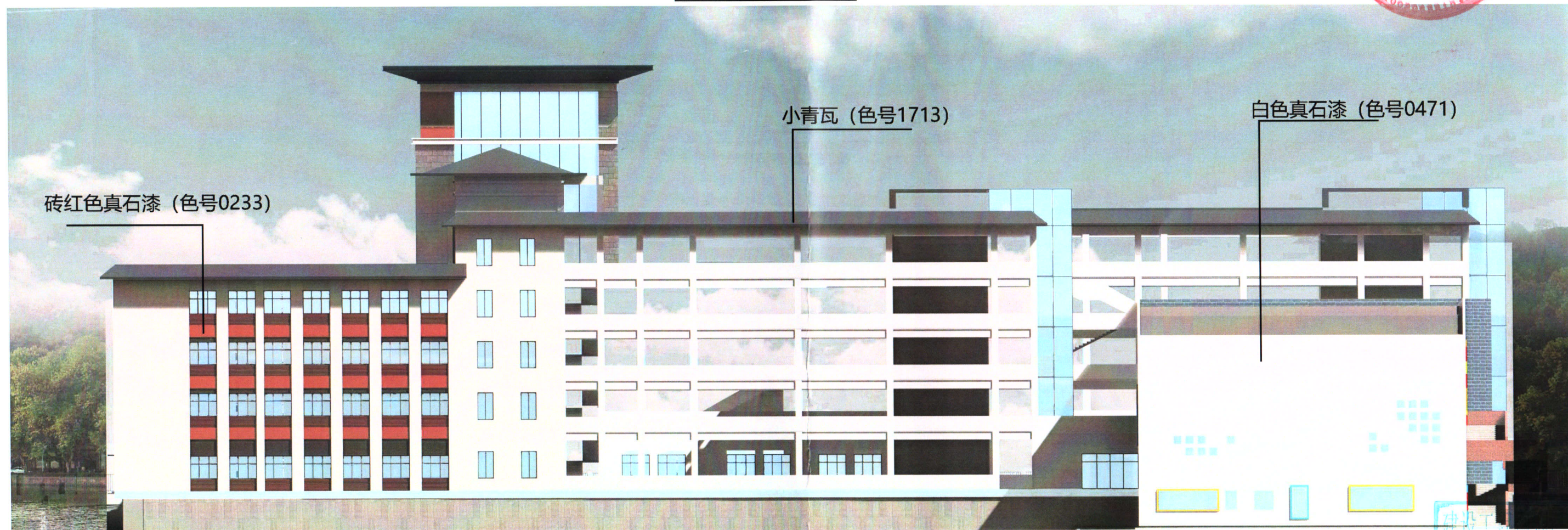


建设工程规划已审
 蒙自市自然资源局专用章
 2023年3月7日

注：本案立面用材选色根据《中国建筑色卡国家标准》BB/T18922-2008



教学楼正立面图



教学楼侧立面图

建设工程规划许可证
2023年3月7日